

# BYKO 350 Lýsing

## Lýsing á húsi.

### Húsgerð:

350 fermetra stálgrindarhús á einni hæð, geymsluhúsnæði. Eingöngu eru notaðar byggingarvörur, sem eru CE-merktar eða hafa hlotið sambærilega viðurkenningu samkvæmt gildandi lögum og reglugerðum um mannvirkjagerð.

### Helstu mál.

Lengd (utanmál):	23,84 m
Breidd (utanmál):	15,04 m
Minnsta breidd að innan í gólfhæð:	14,26 m
Minnsta lengd að innan í gólfhæð:	14,23 m
Veggghæð (utanmál):	4,33 m
Minnsta veggghæð að innan:	3,69 m
Mænishæð (utanmál):	7,20 m
Minnsta mænishæð að innan:	6,49 m
Þakhalli:	20°

### Burðarvirki:

Forsmíðuð stálgrind.

### Klæðningar:

Þakklæðning:

Polyurethan (PIR) 80/125mm, skrúfað á galvaniseraða stálprófila (mögulegt að nota steinull)

Veggklæðning:

Polyurethan (PIR) 60mm, skrúfað á galvaniseraða stálprófila (mögulegt að nota steinull)

Hurðir og gluggar:

1 x Keyrsluhurð: BxH 4,0 m x 4,0m

2x Gönguhurðir: Utanmál BxH 1.0m x 2.15m

1x Tvískiptur gluggi með opnanlegu fagi: Utanmál BxH 1.3m x 0,80m

Mögulegt er að fjölga gluggum.

Heimilt er að umgönguhurðir opnast inn.

Miðað er við að húsið komi á steypa sökkla og sé með steypri plötu, sem verkaupi leggur til.

**Með fyrirvara um misritun.**

### Það sem þarf að liggja fyrir að hálfu kaupanda.

#### Fyrirhuguð staðsetning.

Hnitsettur lóðaruppdráttur með staðsetningu og mænisstefnu á húsi,

málsettu að aðliggjandi húsum eða kennileitum í landslagi.

Lóðarstærð, og aðkoma að húsi (Keyrsluhurð).

Litaval á klæðningum.

#### Frá skipulagsyfirlöðum:

Landnúmer, matshlutahúmer og fasteignanúmer, ásamt staðgreini og

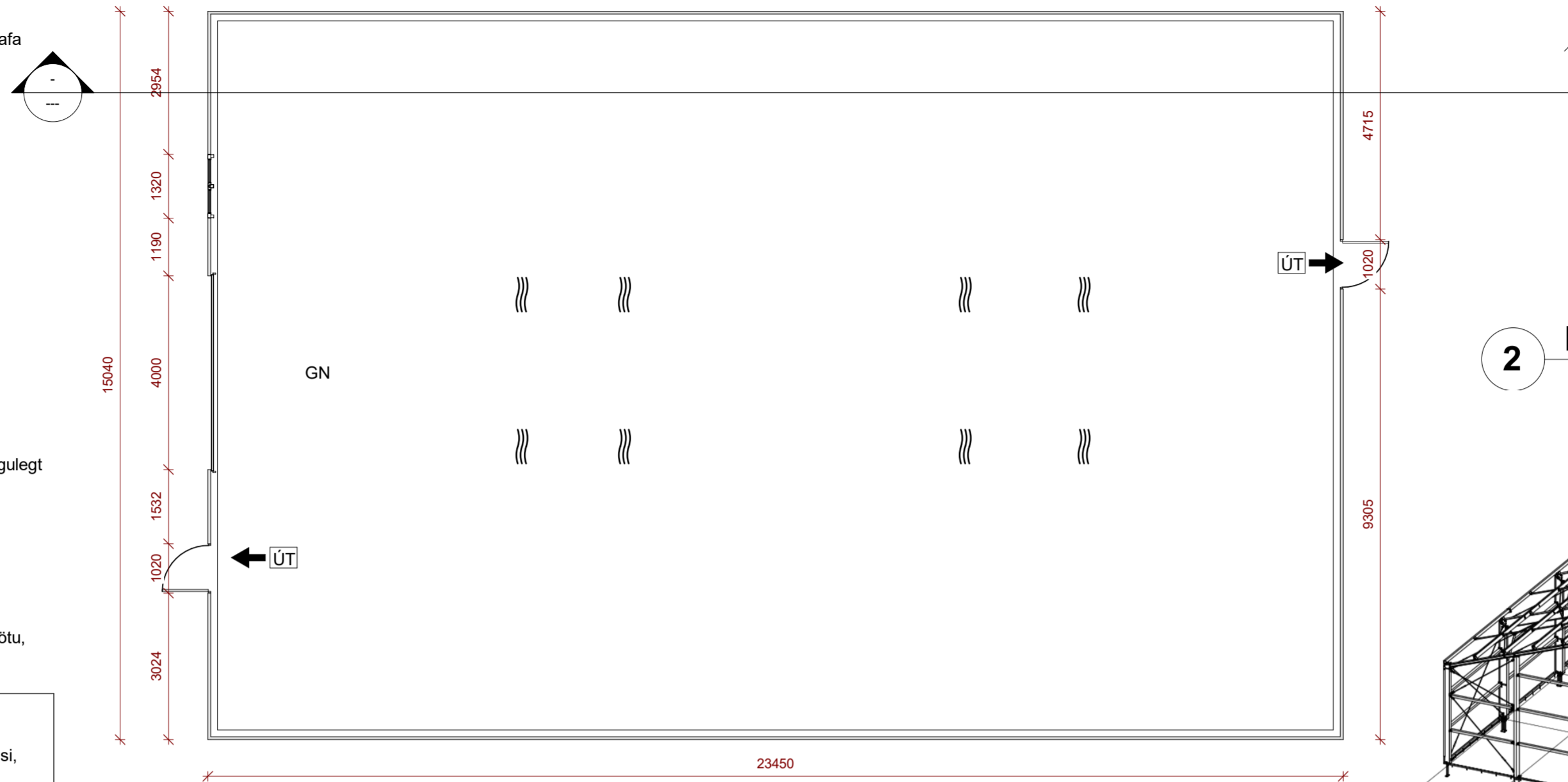
staðfestingu á að hús rúmist innan skipulagsskilmála fyrirhugaðrar

staðsetningar.

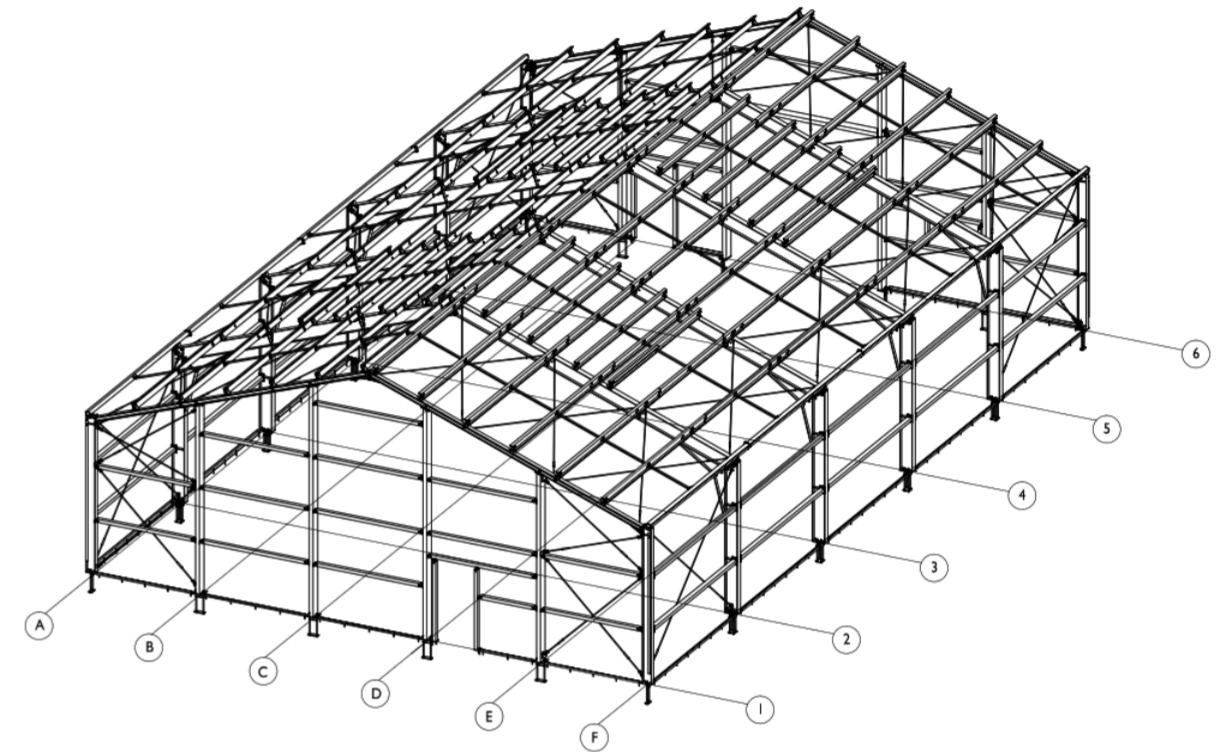
Litaval á klæðningum.

## 1 BYKO 350 Grunnmynd

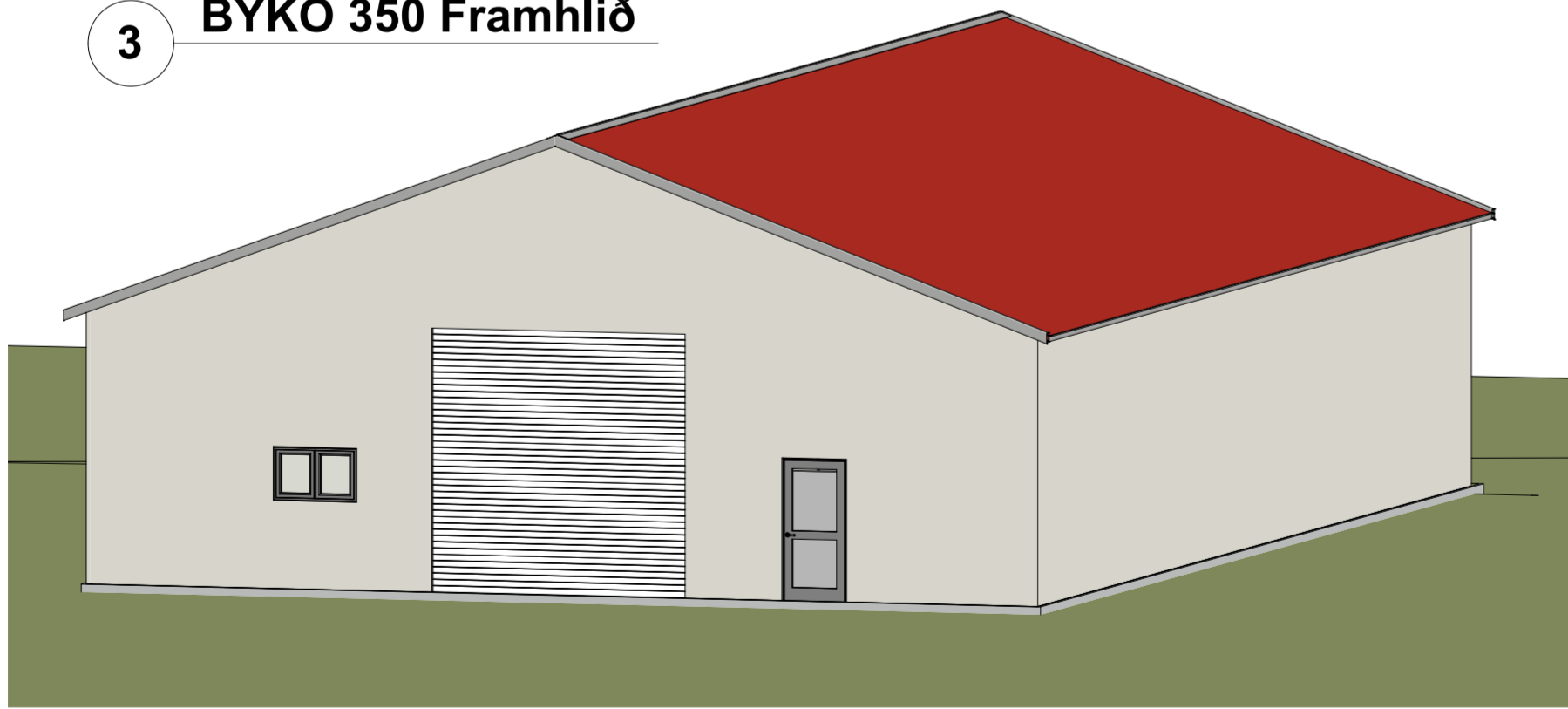
1 : 100



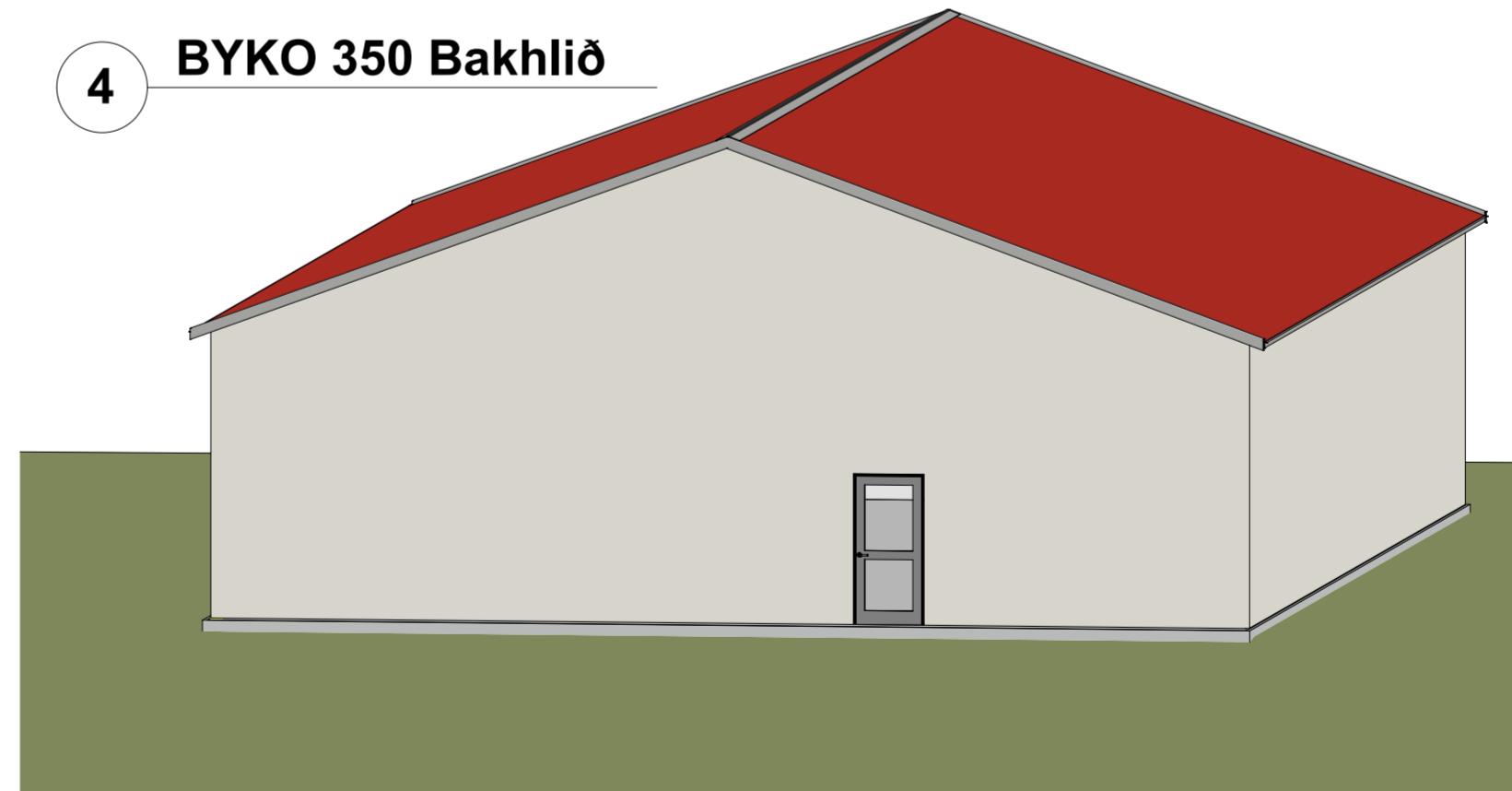
## 2 BYKO 350 Grind



## 3 BYKO 350 Framhlið



## 4 BYKO 350 Bakhlið



Útg.	Dags.	Skýring	Br.af:
------	-------	---------	--------

Verkheiti:

**Stálgrindarhús BYKO**

Heimilisfang:

Verktegund:

Nýsmíði

Landnúmer: XXXXXX Staðgreinir: XXXX-X-XXXXXXXX

### Kynningaruppdráttur

Hannað af: KEJ	Matshluti:
----------------	------------

Teiknað af: HS	Mælikvarði: As indicated
----------------	--------------------------

Yfirfarið af: ÁGK	Dagsetning: dd.mm.yyyy
-------------------	------------------------

Knútur Emil Jónasson  
640 Húsavík  
kt: 190972-2488  
www.faglausn.is

Samþykkt:

Ámi Gunnar Kristjánsson  
600 Akureyri  
kt: 231161-3849  
www.efla.is

Samþykkt:

<b>B350</b>	Útgáfa
Númer	

HÖNNUÐUR ÁSKILUR SÉR ALLAN RÉTT Á TEIKNINGUM - FJÖLFÖLDUN ER HÁÐ SKRIFLEGU SAMÞYKTI

